



TAPACHULA



Informe Anual 2021

Hablar del rescate alimentario es sembrar una semilla de consciencia, de valorar lo que la tierra nos ofrece, de generosidad, de solidaridad.

Sin duda la transformación del momento que vivimos depende de valores que crean valor, depende de virtudes en acción, depende de talento. Y el talento es eso, poner en acción lo mejor del ser humano.



Susana Grifé Islas
Presidente de Consejo BAMX Tapachula

Estamos profundamente orgullosos de nuestra cercanía con la Red Nacional de Bancos de Alimentos, con quienes se sumaron a la causa, así como con todos los voluntarios y nuestro Equipo de Trabajo, nuestra colaboración hace posible que juntos hagamos frente a la inseguridad alimentaria, mostrando solidaridad con quien más lo necesita. Es compromiso mutuo con nuestro país en este momento de desafío, donde la suma de esfuerzos nos permite seguir creando oportunidades y darle sentido a nuestra comunidad que inspira.

Muchas gracias de todo corazón!!!



TAPACHULA



Banco de Alimentos del Soconusco A.C.
Locales 1 y 2 Mercado Laureles S/N Colonia Calpan
C.P. 30780 Tapachula, Chiapas.
Tel 962 625 6929
www.bamxtapachula.org.mx

Misión

Combatir con espíritu solidario la Inseguridad alimentaria de las personas vulnerables en la región soconusco proporcionándoles: alimentos confiables, formación nutricional y capacitación para el desarrollo de la autosuficiencia alimentaria.

Visión

Para el 2025 ser la institución más eficiente de rescate en la cadena de valor alimentaria agrícola en Chiapas, operando bajo un modelo de desarrollo sostenible y sustentable con tecnología de vanguardia y colaborando con otros actores enfocados a este fin.

Valores

- Servimos al más necesitado
- Actuamos con integridad y transparencia
- Tratamos a todos con respeto, dignidad e igualdad
- Hacemos equipo con todos.

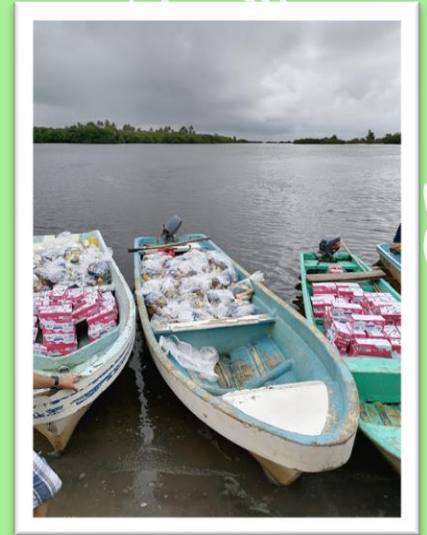


Uniendo esfuerzos es como se logran grandes Resultados

¡Agradecemos a todos nuestros aliados!



¡ Gracias **Fundación Lala** por donar 19,832.02 kg de productos lácteos tan necesarios para la alimentación de nuestras Familias más vulnerables!





¡ Gracias **Nestlé** por donar 69,989.576 kg, productos tan necesarios para una buena alimentación

Comprometidos con agricultores que son proveedores de Nestlé en Chiapas; atendemos juntos a comunidades cafetaleras de la región soconusco, con el programa **Nutrition for Farmers**





Fundación MAPFRE

¡ Gracias **Fundación MAPFRE** por apoyar con 2000 paquetes alimentarios, con ello se beneficiaron 500 familias de las comunidades de Benito Juárez el Plan y Bellavista Mpio. de Cacahoatán, El Caucho mpio, de Huehuetan Grupo Eco-ruta de Arriaga, Chiapas

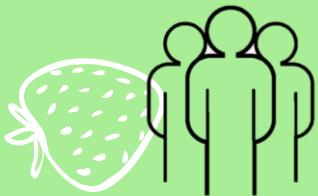




¡ Gracias **Shell México** por seguir apoyando a las familias de Paraíso Tabasco. Se entregaron 3470 paquetes alimentarios en Comunidades de Nuevo Torno Largo, Miguel de la Madrid, Isla santa Rosa y Andrés García la isla.



52,050 kilos distribuidos



2034 Beneficiarios





¡ Gracias **Corteva** por el apoyo de 296 paquetes alimentarios entregados en la comunidad de Quintín Arauz, Mpio de Paraíso Tabasco, como plan de contingencia COVID-19

3525.96 kilos distribuidos



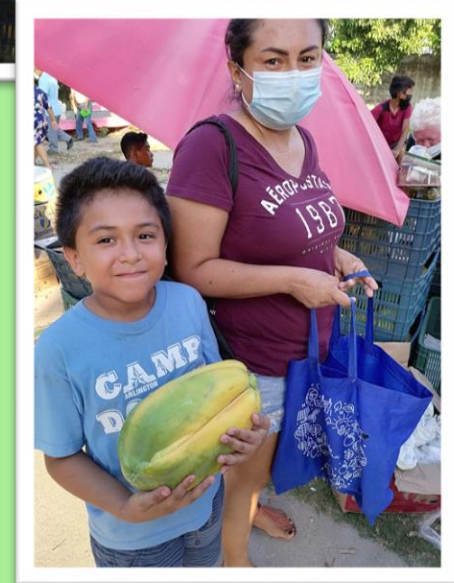
1036 Beneficiarios





Walmart  org

¡ Gracias a **Walmart Fundación** a través del programa “*Campos sin desperdicios*” logramos rescatar 171,963 kilos de fruta en campos agrícolas, como papaya, Plátano Macho y Plátano Chiapas!



AGROMOD
S.A. DE C.V.

Kavidac
Produce 

Los Caladios S.P.R.
de R.L.


Nava Co.

Disfruta 



SaludDigna[®]
La salud es para todos
Laboratorio clínico + Imagenología + Lentes

Agradecemos el apoyo a la Clínica Salud Digna en Tapachula, quien a través de su programa **Más por los Demás** otorgaron 350 estudios completamente gratuitos para beneficiarios de Banco de alimentos.



Entre los estudios donados tuvimos:
Antígeno Prostático, Biometría hemática, Densitometría Ósea,
Electrocardiograma, Papanicolaou, Química sanguínea de 6 elementos y
Ultrasonidos



¡ Gracias al apoyo de nuestra **Red BAMX**, de la red **Global “The global FoodBanking Network (GFN) y sus aliados globales Disney LA TAM y Black Rock** quienes se sumaron para apoyar en el aumento de la capacidad logística y operativa de la Red BAMX!

BAMX Tapachula fue uno de los 6 Banco de alimentos de la Red afortunados en recibir un vehículo de 3.5 toneladas con caja cerrada y equipo de refrigeración.



¡ **Nuestras Oficinas de Servicio Nacional BAMX** preocupados por que uno de los ejes principales es el fortalecimiento y desarrollo sostenible de la operación y crecimiento de los bancos de alimentos de la Red.

Logró beneficiarnos junto con **la red Global “The global FoodBanking Network (GFN) y Black Rock** con un apoyo económico directo para la contratación de un procurador de fondos que contribuya directamente al fortalecimiento y desarrollo de nuestro Banco.



¡Gracias al Consejo Nacional BAMX por compartir la experiencia con nosotros de visitar una comunidad!

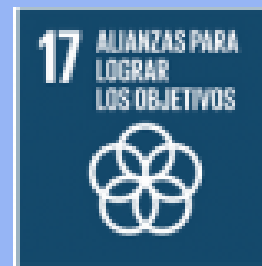
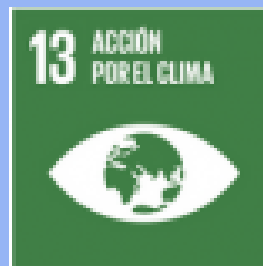
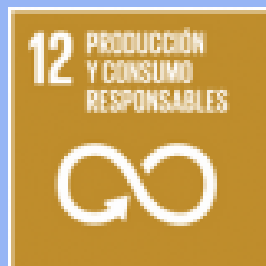




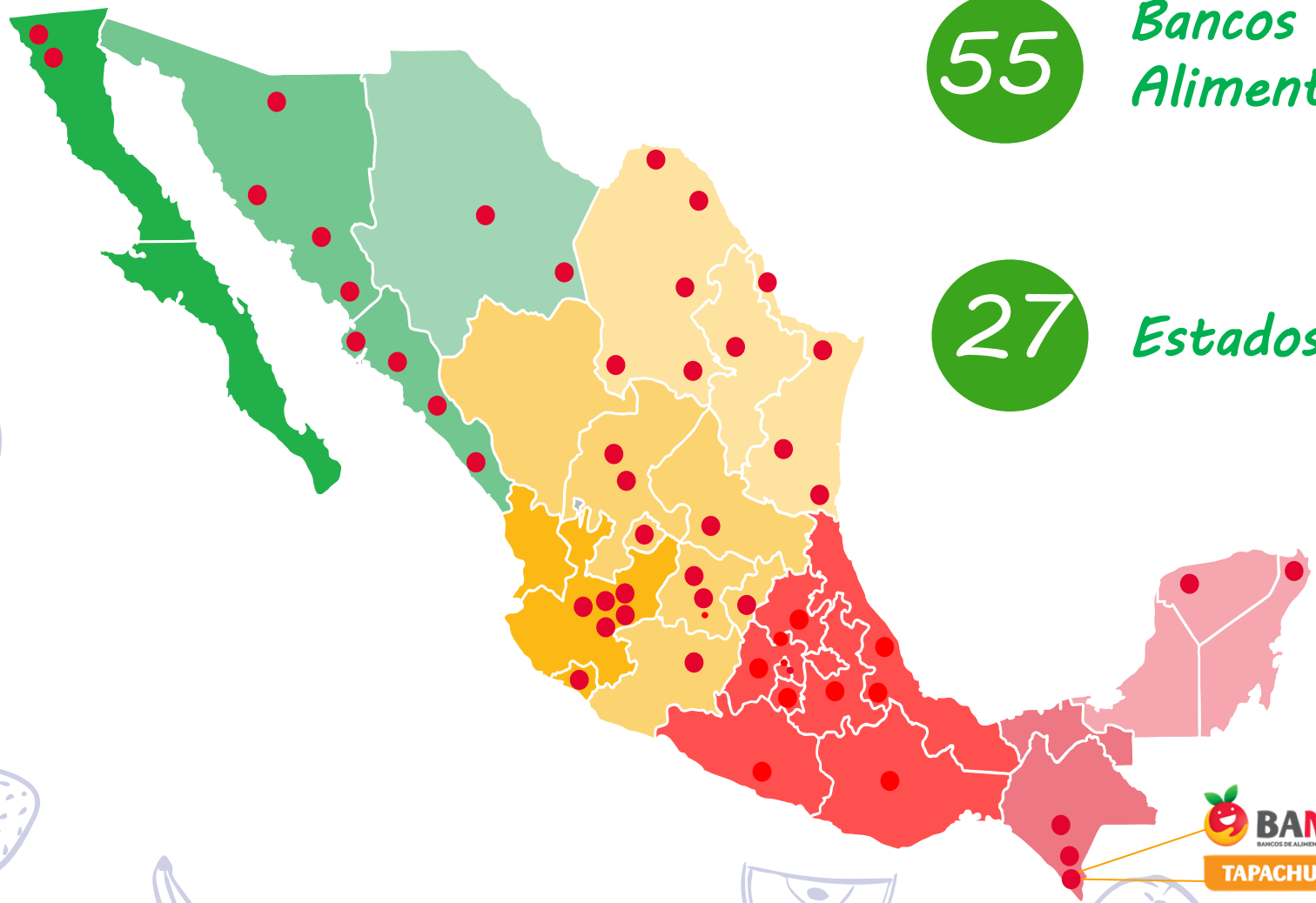
TAPACHULA

CONTRIBUIMOS A LOS SIGUIENTES ODS

*Objetivos de Desarrollo Sostenible establecidos por la Organización de las Naciones Unidas (ONU)



¿Sonde Estamos?



55

Bancos de Alimentos

27

Estados





924,353 kg

Producto acopiado en 2021



65,062

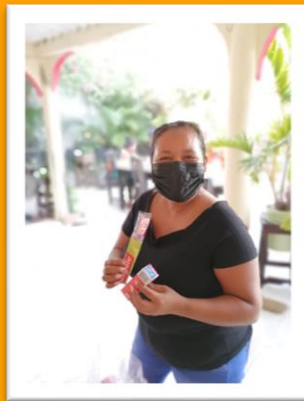
Paquetes Alimentarios entregados

The page is decorated with various colorful illustrations of fruits and vegetables. At the top, there is a blue fish-like shape, an orange slice, a green leaf, and a slice of watermelon. On the left, there is a yellow lemon and a small orange. On the right, there is a green lime. In the middle, there are two green leaves. At the bottom, there is a strawberry, a banana, a green leaf, a green lime, a cherry, and an orange.

322,872 kg
Frutas y Verduras

519,440 kg
Productos no perecederos

82,041 kg
Productos de limpieza e higiene personal

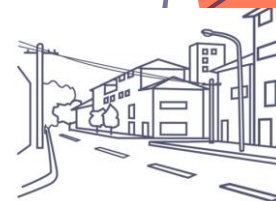




4 Instituciones



51
comunidades
Rurales



36
comunidades
Urbanas

Beneficiarios atendidos en Chiapas y Tabasco:

15,118



01-11
3973
26%



12-17
1834
12%



18-59
7670
51%



+60
1641
11%

Colecta Nacional por el día Mundial de la alimentación (16 de Octubre), proclamado por la FAO, en la que rescatamos alimentos no perecederos y productos enlatados a través de nuestra Red de Banco de Alimentos y en alianza con la SEMAR, SEDENA, corporativos, escuelas y sociedad civil organizada.

Ante el tema de pandemia estos últimos dos años se ha realizado de manera virtual, a través de las redes sociales, con donaciones directas a las instalaciones del Banco de alimentos así como a la cuenta bancaria en caso de los donativos en efectivo.

¡¡**Muchas Gracias** aquellos donadores que año con año apoyan a esta causa con su aportación económica!!





UDEM



Comer en Familia es una estrategia de educación en alimentación la cual promueve la adecuada selección, preparación y disfrute de alimentos locales en convivencia con la familia.

El Objetivo es facilitar la información que ayude a las personas a lograr un cambio en las practicas alimentarias para aumentar el consumo de frutas y verduras para de este modo mejorar su salud.



Chiapas

Tabasco

1248 familias

14

Comunidades

4

Comunidades



Se entregaron Paquetes de Cepillo y pastas dentales así como una breve capacitación en cepillado de dientes, con la intención de promover la higiene bucal en cada uno de nuestros beneficiarios



Se Apoyo a DIF Municipal con 5280 pañales desechables para adultos.





9 Años de Colaboración con el ACNUR apoyando con paquetes alimentarios a Personas Migrantes que solicitan refugio en nuestro País.



Entrega de Pollos y Juguetes en comunidades El Caucho, Bellavista y Benito Juarez





Campaña de Aportación de Clientes Soriana

¡CON TU APORTACIÓN LO HACEMOS POSIBLE!

Ayúdanos a seguir rescatando y distribuyendo alimento a miles de familias mexicanas.

Soriana Fundación **BAMX** BANCOS DE ALIMENTOS DE MÉXICO Solicita tu recibo deducible en: www.soriana.com

DEL 01 DE AGOSTO AL 30 DE SEPTIEMBRE

Donaciones o aportaciones a / Locales 1 y 2 Mercado Laureles / 962 625 6929 / BAMX.ORG.MX
Bancomer: 0156297897 / SN, Tapachula, Chiapas

[f](#) BAMX Tapachula [t](#) BAMX-Tapachula [i](#) bamxtapachula

En Chiapas (2 meses)

Tapachula, Huixtla, Cacahoatan,
Mapastepec, Tonalá y Pijijiapan
(7 tiendas en 6 Municipios)

\$ 27,896.62

En el estado de Tabasco
(3 Meses))

\$ 91,814.37



Yadira Gpe. Olaldes Hernández

Gracias!

A veces sentimos que lo que hacemos es tan solo una gota en el mar, pero el mar sería menos si le faltara una gota.

Madre Teresa de Calcuta

Gracias Dios por permitirme seguir un año más en esta causa donde con el apoyo de todos aquellos nuestros aliados que han sido esa gota de mar, hemos logrado poner en la mesa alimentos a aquellas familias que están pasando por una situación difícil.

A los consejeros de BAMX-Tapachula les agradezco la confianza de ponerme al frente de esta labor.

Al Equipo de trabajo que día a día se ponen la camiseta y brindan su mayor esfuerzo para la recolección y distribución del alimentos rescatado.

¡Todos juntos logramos ser ese mar de ayuda!



*¡¡¡Mil Gracias
por Ser parte de este Proyecto!!!*



Nuestros Aliados



Los Caladios S.P.R.
de R.L.



